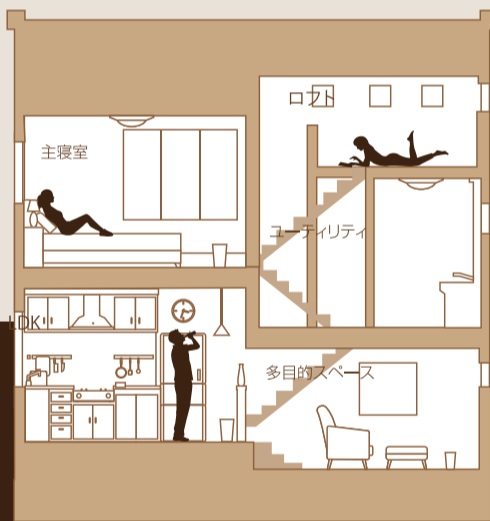




# 恵み野ペルソナモデル販売イベント開催

広い空間構成豊富な収納スペース  
いつも家族の気配を感じていたい子育て家族におすすめします。



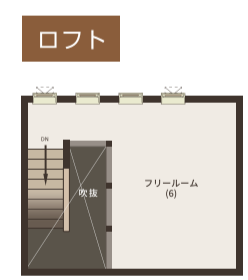
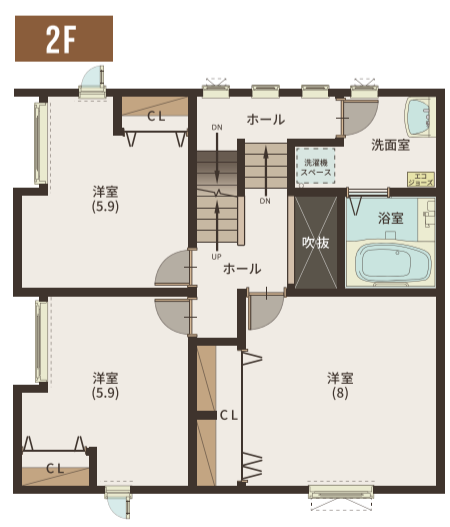
土地・建物・  
家具・エアコン・  
「発電+売電ができる  
新型コレモ」・  
全室低温水  
床暖房付

販売価格 **2,537** 万円

さらに！3月末までのお申込みでカーポート2台分をプレゼント！

- 1 建築面積が31坪ほどでも、フロアの高さを半階分ずつずらした縦の空間利用で4LDK+ロフトを確保。
- 2 スキップフロアでデッドスペースを減らしたからこそできる、階段で行き来の出来る大きなロフト。
- 3 フロアの段差まで計算して配置された窓が陽射しを取り込み、風通しも良好に保ちます。
- 4 キッチン横の半地下スペースは、家族の共有スペースとして最適な、オープンな空間。
- 5 協栄ハウスオリジナルの全室低温水床暖房は、玄関・トイレ・脱衣所、どこにいても暖かく快適です。

20th Anniversary  
Kyouei House



- 物件概要
- 学校：恵み野旭小学校  
恵み野中学校
  - 用途地域：第一種中高層住居専用地域
  - 建蔽率：60%
  - 容積率：200%
  - ガス：集中プロパン
  - 上下水道：恵庭市
  - 電気：北海道電力
  - 道路：幅員8mアスファルト舗装

- 工法・構造
- 工法 2×4工法
  - 基礎 耐圧盤式グリットポストベタ基礎工法
  - 給湯・暖房 ガスFF式給湯暖房機 エコジョーズ
  - 暖房設備 床下パイピング式低温水床暖房
  - 断熱 内断熱/高性能GW@90mm[24kg相当]  
外側付加断熱/抽出法FP版@30mm[B類1種]
  - 換気 熱交換型24時間換気システム[第1種]

所在地 恵庭市恵み野北5丁目10-85  
交通：JR恵み野駅 島松駅より徒歩21分(1.7km)

3/11千歳ANAクラウンプラザホテルにて不動産フェア開催！

**KYOUEI HOUSE** 〒066-0043 北海道千歳市朝日町3丁目5-1  
0120-42-8812

E-mail: info@kyoueihouse.jp  
http://www.kyoueihouse.jp



■建設業許可番号/ (特-27 石 第17590号) ■宅地建物取引業者 免許番号/北海道知事 石狩(4) 第6584号 ■一級建築士事務所/登録番号 北海道知事 石狩第5785号  
■(一社) 日本ソーラーハウス協会北海道支部正会員 ■(株) 日本住宅保証検査機構登録工務店 ■ZEHビルダー A 登録 ZEH28A-D5334-CT ■ヒートポンプ普及促進連絡会正会員  
■P.V. ソーラーハウス協会 正会員

協栄ハウス 検索

スマホ用サイト