

千歳市 真々地 家事のしやすさを追求した家

真々地NEWモデルハウス

OPEN



OPEN記念イベント 10:00~17:00

7.14 土 ▶ 7.16 祝月

家具・カーテン・エアコン付き

販売価格

2,490

 万円(税込)

エコジョーズ
+
全室低温水床暖房

ご来場プレゼント!!

1家族様につき全店で使える

500円分のマックカードを1枚プレゼント!



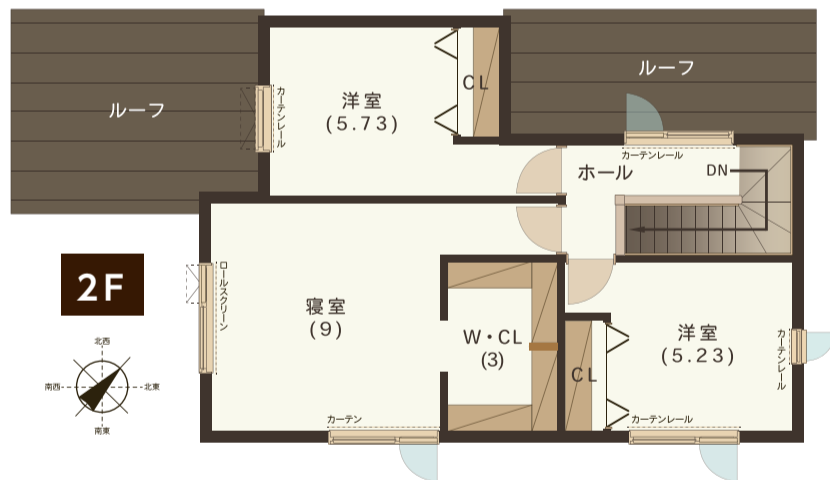
※アンケートにご記入いただいた、ご家族様に限りです。



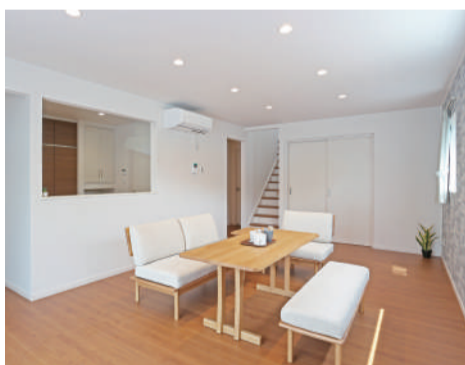
見られたくない脱衣室を
隠す洗面室横のドア



主婦に人気の水回りの回遊動線



自転車も入る
3帖のシューズクローゼット



リビングのLEDダウンライトは
シーンに合わせて色味を3段階に変更可能

- 1F床面積: 63.55㎡ (19.22坪)
- 2F床面積: 47.20㎡ (14.28坪)
- 延床面積: 110.75㎡ (33.50坪)
- 土地面積: 163.31㎡ (49.40坪)

物件概要

- 所在地: 千歳市真々地2丁目389番232
- 学校: 千歳小学校・千歳中学校
- 交通: JR千歳線・千歳駅より徒歩31分(2.5km)
- 用途地域: 第一種中高層住居専用地域
- 建蔽率: 60%
- 容積率: 200%
- ガス: 都市ガス
- 上下水道: 千歳市
- 電気: 北海道電力
- 道路: 南西側幅員13.00mアスファルト舗装

工法・構造

- 工法: 2×4工法
- 基礎: 耐圧盤式グリットポストベタ基礎工法
- 給湯・暖房: ガスFF式給湯暖房機 エコジョーズ
- 暖房設備: 床下パイピング式低温水床暖房
- 断熱: 内断熱/高性能GW@90mm[24kg相当]
外側付加断熱/抽出法FP版@30mm[B類1種]
- 換気: 24時間換気システム[第3種]



所在地 千歳市真々地2丁目389番232

会場案内 真町泉沢大通(道道千歳インター線-77号線)沿いの、
北海道千歳高等支援学校前の信号から千歳自動車学校側に入ります。

