

家事もしやすい回遊動線

みんなの幸せくる家

# Mamachi Model

学校：千歳小学校・千歳中学校  
交通：JR 千歳線・千歳駅より徒歩 31分 (2.5km)  
道路：南西側幅員 13.00mアスファルト舗装  
用途地域：第一種中高層住居専用地域  
建蔽率：60%  
容積率：200%  
ガス：都市ガス  
上下水道：千歳市  
電気：北海道電力



2018/6月末  
完成



## ¥24,900,000

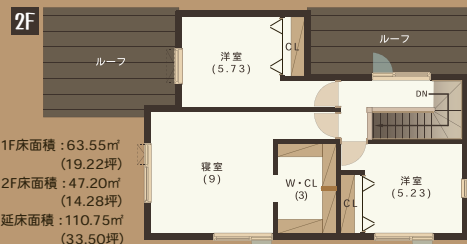
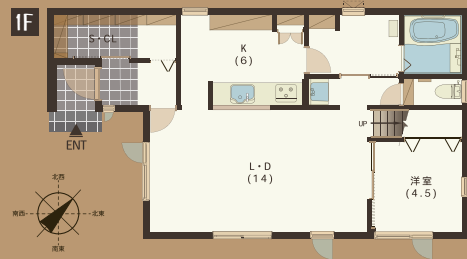
税込み、家具・エアコン・カーテン付き  
駐車場アスファルト施工済

- 2×4 工法
- べた基礎工法
- 全室低温水床暖房
- エコジョーズ
- 内外W断熱
- 24時間換気



千歳市真々地2丁目389番232 協栄ハウスののぼりが目印です。

『おかえり』  
家族を迎える幸せ



1F床面積：63.55㎡  
(19.22坪)  
2F床面積：47.20㎡  
(14.28坪)  
延床面積：110.75㎡  
(33.50坪)

**K** あたたくないと家じゃない。  
**協栄ハウス**  
株式会社 協栄ハウス  
KYOUEI HOUSE

千歳市朝日町3丁目5番地の1  
0120-42-8812



- 建設業許可番号：北海道知事(特-27)石第17590号
- 宅建物取引業免許番号：北海道知事 石狩(4)第6584号
- 一級建築士事務所登録番号：北海道知事 石狩 第5785号
- (一社)日本ツアバイフォー建築協会北海道支部正会員
- (株)日本住宅保証検査機構登録工務店
- ZEH ビルダーA登録 ZEH28A-05334-CT
- ヒートポンプ普及促進連絡会正会員

協栄ハウスHPへ

