

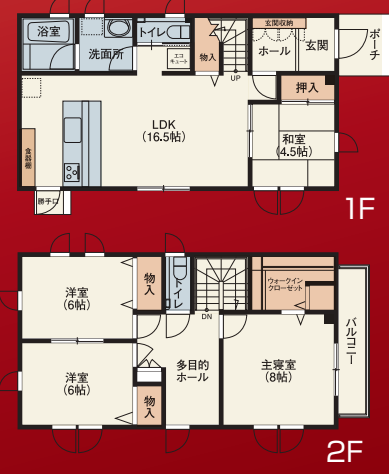
一条工務店 NEW MODEL HOUSE



日々の暮らしを楽しむなら  
暮らしやすくシンプルな設計がいい。

プラスパントリーのキッチン  
背面には食品庫やレシピが保管できる  
大容量のパントリーを備えました。

キッチンカウンター  
キッチンと対面する  
カウンターテーブルは、  
団欒にも、お子さまの  
勉強にも。



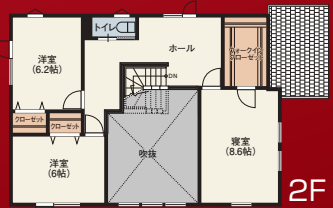
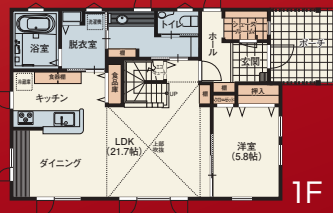
■敷地面積 / 221.50㎡ (67.00坪) ■1階床面積 / 55.44㎡ (16.77坪)  
■延床面積 / 110.88㎡ (33.54坪) ■2階床面積 / 55.44㎡ (16.77坪)



アイビーホーム NEW MODEL HOUSE

大きな吹抜が開放的な心地いい空間。  
家族が自然と集まるリビングです。

明るいダイニング  
ダイニング横の窓際には  
家族で使える  
ファミリーカウンターを  
設置。



■敷地面積 / 221.50㎡ (67.00坪) ■1階床面積 / 75.99㎡ (22.94坪)  
■延床面積 / 137.57㎡ (41.53坪) ■2階床面積 / 61.58㎡ (18.59坪)

多機能キッチン  
大きなお鍋や  
食器がすべて  
収まる大容量  
収納のキッチン。



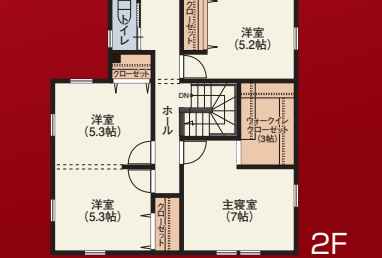
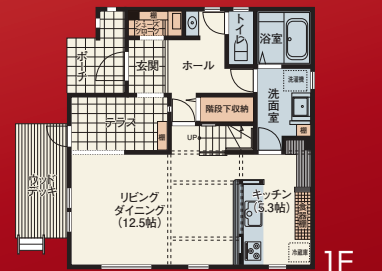
インターデコハウス [渡辺工務店] OWNERS HOUSE

リビング・テラス・デッキ、  
3つの広間がつながる暮らし。

土間のインナーテラス  
テラスの一部が部屋中に  
入り込んだ非日常の面白い空間。



可愛い造作家具  
無垢の張りや手作り感  
溢れるデザインが特徴的な  
洋風邸宅のインテリア。



■敷地面積 / 224.80㎡ (68.00坪) ■1階床面積 / 60.86㎡ (18.41坪)  
■延床面積 / 119.24㎡ (36.07坪) ■2階床面積 / 58.38㎡ (17.55坪)

# MODEL HOUSE PLAZA OPEN

スマイルタウン ウトナイ

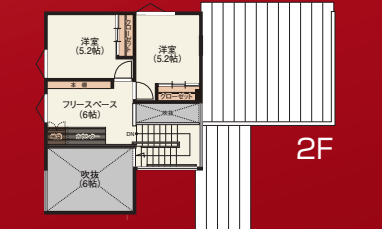
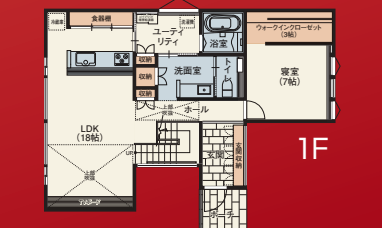
<日時> 7/16 SAT · 17 SUN · 18 MON AM10:00~PM5:00  
全9棟 + ブース出展1社 /  
<会場> 苫小牧市ウトナイ南4丁目1番26号



建成ホーム NEW MODEL HOUSE

住む人の「楽しさ」を演出  
床には天然無垢材の「ナラ」を使用。  
リビングの吹抜けを利用した大迫力の  
ホームシアターも完備しています。

「自然素材」  
しっくいの家。



■敷地面積 / 221.49㎡ (66.50坪) ■1階床面積 / 77.73㎡ (23.46坪)  
■延床面積 / 112.51㎡ (33.96坪) ■2階床面積 / 34.78㎡ (10.50坪)

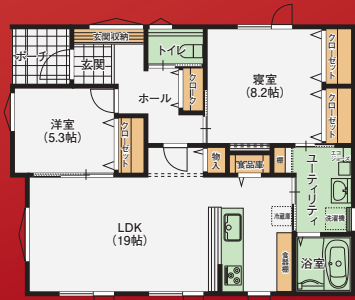


ボールプールが  
やってくる! 各日!



エコアハウス NEW MODEL HOUSE

暮らしをランクアップさせるのは、  
多機能で使いやすい水廻り設計。



■敷地面積 / 231.43㎡ (70.00坪) ■延床面積 / 81.56㎡ (24.67坪)

心地良い寝室  
ファミリーライブラリーを  
備えた寝室。夫婦で分けて  
使えるクローゼットも魅力。



ライティングデザイン  
LDKのセンターに纏められた  
ダウンライトがシンプル。



イベント開催! スタンプラリー抽選会 各日!

モデルハウスご見学後、受付にてアンケートにご記入の方にチャンス!  
5棟見学で1回、7棟見学で2回! 10棟すべて見学で3回チャレンジ!

A賞 2本 前沢牛モモステーキ



B賞 2本  
コールマン  
リバーシブル  
LEDランタン



C賞 30本  
手持ち花火100本以上!



お子様プレゼント 各日!  
期間中、アンケートにお答えいただいた  
方のお子様へ「ディズニーピンポン」を  
プレゼント! 先着30名様



ご来場プレゼント 各日!  
期間中にご来場の  
お客様に「ドリンク」を  
一本プレゼント!



※写真・イラストはイメージです。