

恵庭

モデルハウス販売イベント 千歳・恵庭会場同時開催！

千歳会場は裏面を
チェック

土地・建物付

2,992万円

ご成約特典 モデルハウス備え付け家具・エアコン・ウッドブラインド・ロールスクリーン一式

モデルハウス期間終了につき

住吉モデルハウス販売

受付開始

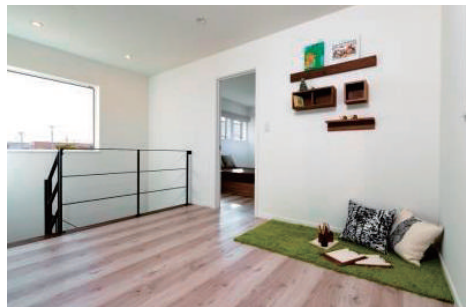
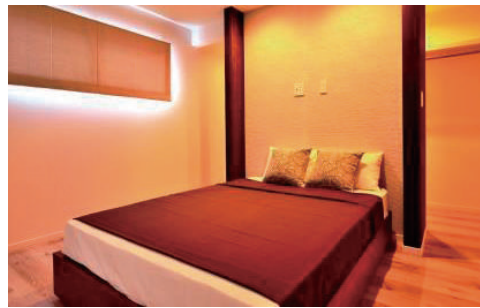
9.24 土・9.25 日 10:00 ~ 17:00

協栄ハウスオリジナル
全室低温水床暖房

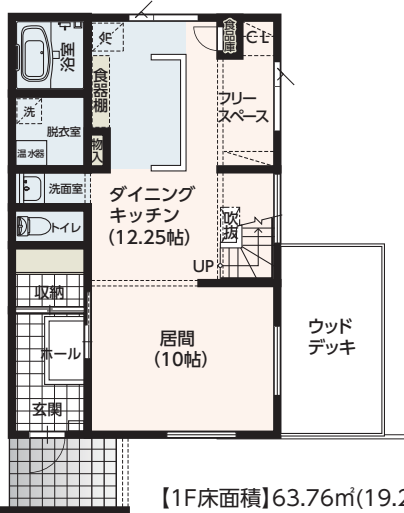
22.5帖のゆったりLDK
+
自由に使えるフリースペース

約6帖の広々とした
ウッドデッキ

独立することで、ストレスなく
使うことができる
脱衣・洗面スペース

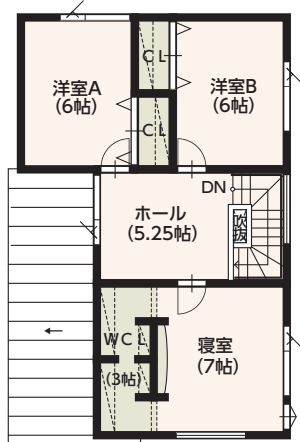


1階



【1F床面積】63.76㎡(19.28坪) 【延床面積】115.51㎡(34.94坪)

2階



【2F床面積】51.75㎡(15.65坪) 【土地面積】198.35㎡(60坪)



協栄ハウスののぼりを目印にお越し下さい!!



恵庭市住吉町1丁目103番4

- 工法 2×4工法 ■ 基礎断熱 耐圧盤式グリッドポストべた基礎工法 ■ オール電化 給湯/エコキュート(フルオート370L)
- 暖房/ヒートポンプ式温水床暖房 ■ オール床暖房 1階・2階床下パイピング式温水床暖房
- 外側付加断熱 内断熱/高性能GW@90mm(24kg相当) 外断熱/抽出法F P板@30mm(B類1種)
- 外壁材 ガルバリウム金属サイディング ■ 換気 24時間換気システム[第3種]



各日先着10組様限定で野菜セットプレゼント!

先着10組様限定で、じゃがいも4つ・にんじん1本・たまねぎ1つを1セットにしてプレゼント!



お子様連れのご家族様限定

ジェラテリア・ミルティーロのアイス(ダブル)の引換券を1枚プレゼント



KYOEI HOUSE

〒066-0043 北海道千歳市朝日町3丁目5-1
0120-42-8812

E-mail info@kyoueihouse.jp
http://www.kyoueihouse.jp

協栄ハウス 検索



スマホ用サイト

■建設業許可番号/ (特-27石) ■宅地建物取引業者/免許番号 北海道知事 石狩 (4) 第6584号 ■一級建築士事務所/登録番号 北海道知事 石狩第5785号
■(一社) 日本ソーバイフォー建築協会北海道支部正会員 ■(株) 日本住宅保証検査機構登録工務店 ■ヒートポンプ普及促進連絡会正会員 ■P.V. ソーラーハウス協会 正会員