

# 2階建てのスキップフロア

ワースハウスセカンドステップ  
WORTH HOUSE 2nd STEP

# NEW OPEN

4/27(土)~29(月)  
5/03(金)~06(月)



メリット  
01

## 機能性とデザイン性の両立

### 協栄ハウスオリジナル床暖房

床面積95%が低温水床暖房の暖かい家



### Natural×Vintage

シンプルでありながらヴィンテージ感のある個性的なデザイン



\*写真はイメージです。

# W WORTH HOUSE



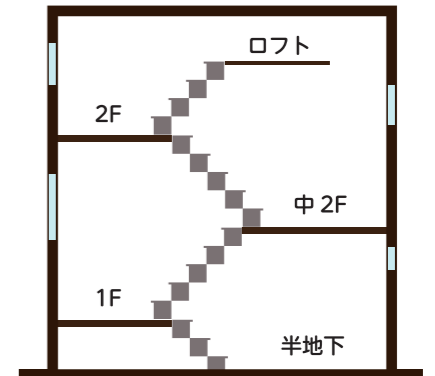
メリット  
02

## スキップフロア

SKIP FLOOR

### 広い空間構成でも家族を近くに感じる家づくり

2階建ての空間に中2階、ロフト、半地下の空間を作ることによって、空間を最大限に生かした間取り。開放感あふれるスキップフロアは、段差があることでそれぞれの部屋のプライバシーを守ります。さらに、壁がないオープンな空間で家族の気配を常に感じる事が出来ます。

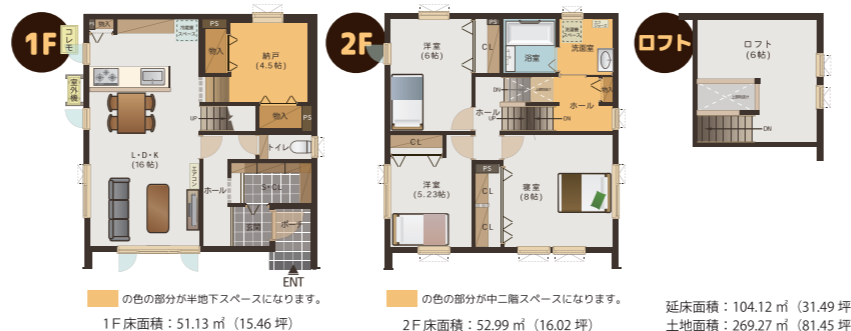


#### 物件概要

- 住 所 地: 千歳市北陽6丁目1番8
- 学 校: 北陽小学校・勇舞中学校
- 交 通: JR千歳線長都駅より(徒歩21分)・中央バス「フードD5前」(徒歩5分)
- 用途地域: 第2種中高層住居専用地域
- 建 蔽 率: 60%
- 容 積 率: 200%
- ガ ス: 都市ガス
- 上下水道: 千歳市
- 電 気: 北海道電力
- 道 路: 公道幅員20m(アスファルト舗装)

#### 工法・構造

- 工 法: 2×4工法
- 基 礎: 耐圧盤式グリットポストベタ基礎工法
- 給湯暖房: ガスFF式給湯暖房機エコジョーズ(コレモ付帯)
- 暖房設備: 床下ハイビック式低温水床暖房
- 断 熱: 内断熱/高性能GW@90mm[24kg相当]
- 換 気: 外側付加断熱/抽出法FP版@30mm[B類1種]
- 換 気: 第1種換気



#### モデル所在地

千歳市北陽6丁目1番8  
北陽高校の前の道路(29号線)を挟んで向かいになります。協栄ハウスののぼりを目印にお越しください。

