

あたたかさ与设计性を追求した新企画住宅第二弾

WORTH HOUSE 2ND STEP

販売開始

販売記念
イベント

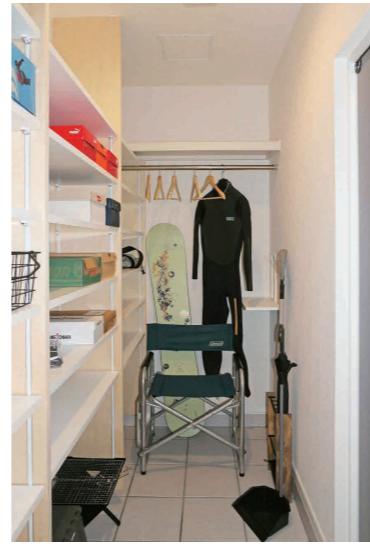
1/18 sat・19 sun 10:00 ~17:00

販売価格

3,270 万円

購入特典

家具、TV、カーテン
(80万円相当)付



来場者
プレゼント

一度は使ってみたい!
「おしりセレブ」

※アンケートにご記入いただいた方に限り、1家族様につき1つプレゼント



特長1

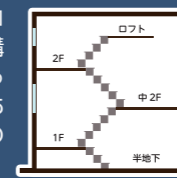
熱源を問わない
全室低温水床暖房

協栄ハウスの床暖は特許取得済み。一般的に床暖房という、真冬の温水の温度は50℃~60℃なのに対して、協栄ハウスの低温水床暖房は40℃~45℃。沸かず温度が低いから光熱費も抑えることができます。

特長2

空間を最大限に活かした
スキップフロアの家

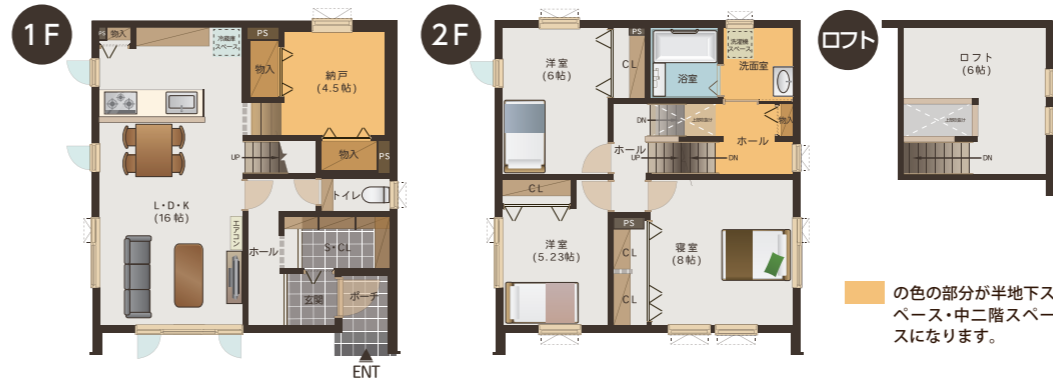
2階建ての空間に中2階、ロフト、半地下を作った5層構造の間取り。開放感あふれるスキップフロアは、段差があることでそれぞれの部屋のプライバシーを守ります。



モデル所在地

千歳市北陽6丁目1番8
2ND STEP モデル

北陽高校の前の道路(29号線)を挟んで向かいになります。協栄ハウスののぼりを目印にお越しください。



1F床面積: 51.13㎡(15.46坪) 2F床面積: 52.99㎡(16.02坪) 延床面積: 104.12㎡(31.49坪) 土地面積: 269.27㎡(81.45坪)

物件概要

- 住所: 千歳市北陽6丁目1番8
- 学校: 北陽小学校・勇舞中学校
- 交通: JR千歳線長都駅より(徒歩21分)・中央バス「フードD5前」(徒歩5分)
- 用途地域: 第2種中高層住居専用地域
- 建蔽率: 60%
- 容積率: 200%
- ガス: 都市ガス
- 上下水道: 千歳市
- 電気: 北海道電力
- 道路: 公道幅員20m(アスファルト舗装)

工法・構造

- 工法: 2×4工法
- 基礎: 耐圧盤式グリットポストベタ基礎工法
- 給湯暖房: ガスFF式給湯暖房機エコジョーズ(コレモ付帯)
- 暖房設備: 床下パイピング式低温水床暖房
- 断熱: 内断熱/高性能GW@90mm(24kg相当) 外側付加断熱/抽出法FP版@30mm[B類1種]
- 換気: 第1種換気
- 取引態様: 売主

〒066-0043 北海道千歳市朝日町3丁目5-1

KYOU EI HOUSE



0120-42-8812

■建設業許可番号/(特-27石第17590号) ■宅地建物取引業者 免許番号/北海道知事石狩(4)第6584号 ■一級建築士事務所/登録番号 北海道知事石狩第5785号 ■(一社)日本ソーバィフォー建築協会北海道支部正会員 ■(株)日本住宅保証検査機構登録工務店 ■ZEHビルダーA登録 ZEH28A-D5334-CT ■ヒートポンプ普及促進連絡会正会員 ■P.V.ソーラーハウス協会 正会員

E-mail: info@kyoueihouse.jp
https://www.kyoueihouse.jp

協栄ハウス

検索



スマホ用サイト