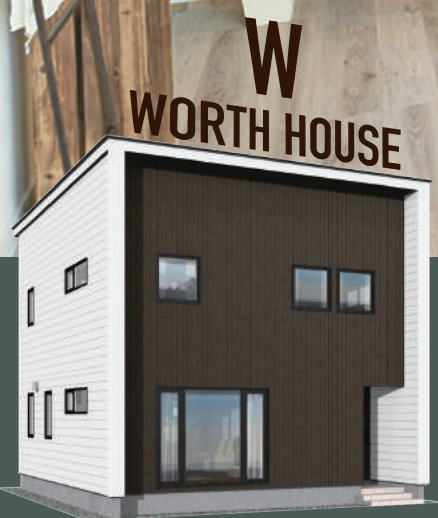


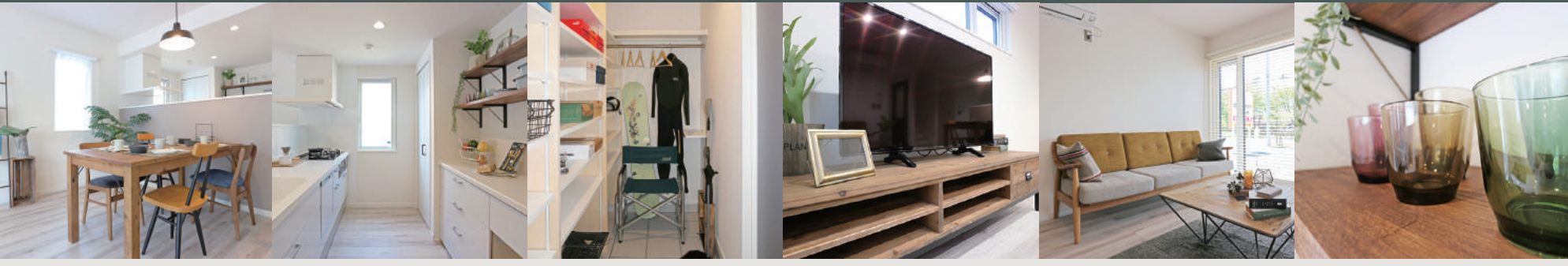
あたたかさ与设计性を
追求した新企画住宅

購入特典

家具、TV、カーテン
(80万円相当)付



販売価格 **3,270** 万円 **販売中!!**

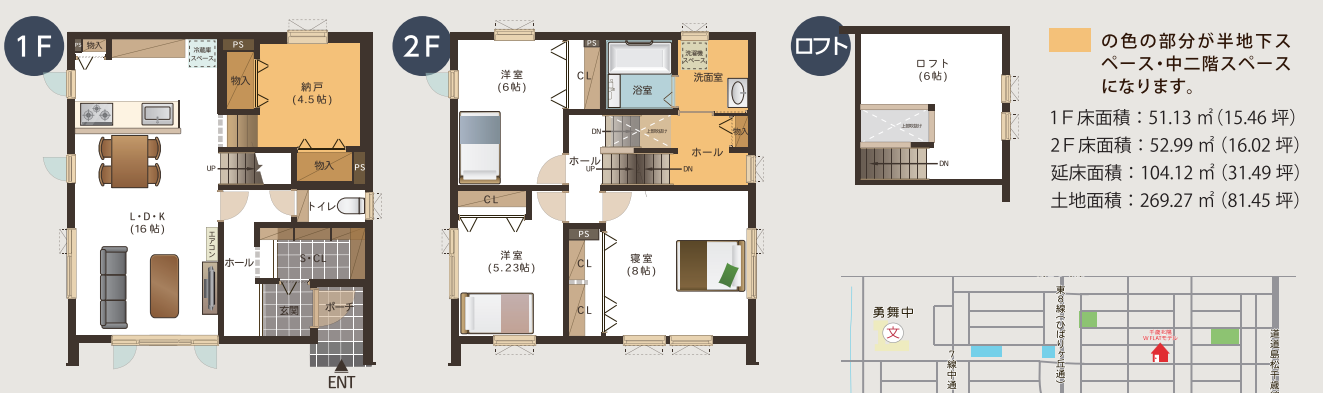


特長1 熱源を問わない
全室低温水床暖房

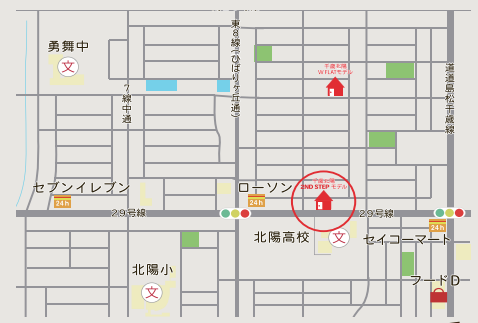
協栄ハウスの床暖は特許取得済み。一般的に床暖房というと、真冬の温水の温度は50℃～60℃なのに対して、協栄ハウスの低温水床暖房は40℃～45℃。沸かず温度が低いから光熱費も抑えることができます。

特長2 空間を最大限に活かした
スキップフロアの家

2階建ての空間に中2階、ロフト、半地下を作った5層構造の間取り。開放感あふれるスキップフロアは、段差があることでそれぞれの部屋のプライバシーを守ります。



- 物件概要**
- 住 所 地: 千歳市北陽6丁目1番8
 - 学 校: 北陽小学校・勇舞中学校
 - 交 通: JR千歳線長都駅より(徒歩21分)・中央バス「フードD5前」(徒歩5分)
 - 用途地域: 第2種中高層住居専用地域
 - 建 蔽 率: 60%
 - 容 積 率: 200%
 - ガ ス: 都市ガス
 - 上下水道: 千歳市
 - 電 気: 北海道電力
 - 道 路: 公道幅員20m(アスファルト舗装)
- 工法・構造**
- 工 法: 2×4工法
 - 基 礎: 耐圧盤式グリットポストベタ基礎工法
 - 給湯暖房: ガスFF式給湯暖房機エコジョーズ(コレモ付帯)
 - 暖房設備: 床下バイピング式低温水床暖房
 - 断 熱: 内断熱/高性能GW@90mm[24kg相当] 外側付加断熱/抽出法FP版@30mm[B類1種]
 - 換 気: 第1種換気
 - 取引態様: 売主



モデル所在地
千歳市北陽6丁目1番8 2ND STEP モデル

北陽高校の前の道路(29号線)を挟んで向かいになります。協栄ハウスののぼりを目印にお越しください。

