

明るく開放感のある暮らし

恵庭市 和光町モデルハウス

GRAND OPEN

OPEN EVENT

完全
予約制

5/2(sat)~5/6(wed) 10:00~17:00



全室低温水床暖房
エアコン完備

販売
価格

¥26,800,000 (税込)

新型コロナウイルス感染拡大予防のため本イベントは完全予約制による1家族様ずつのご案内とさせていただきます。ご予約のないお客様はお待ちいただく場合がございますのでご了承ください。

申込フォームはコチラ

※当日予約はお電話にてお願いします。



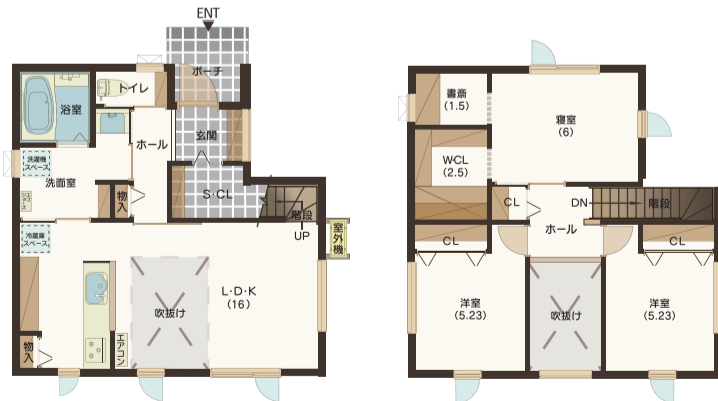
お客様へのお願い

- 手指消毒用アルコールの使用
- マスク着用(可能な場合)

可能な限り、上記のご協力を宜しくお願いいたします。ご協力いただけない場合はご見学をお断りする場合がございます。

オススメ POINT

- 1 対面キッチンに吹抜けのある明るいLDK
- 2 ウォークインクローゼットと書斎のある2階寝室
- 3 協栄ハウスオリジナル「全室低温水床暖房」、エアコン完備



■面積

1F床面積: 46.37㎡ (14.02坪)
2F床面積: 43.06㎡ (13.02坪)

延床面積: 89.43㎡ (27.05坪)
土地面積: 167.22㎡ (50.58坪)



- JR恵庭駅まで徒歩14分
- 和光小学校まで徒歩2分

物件所在地 恵庭市和光町2丁目298番3
協栄ハウスののぼりが目印です。

KYOEI HOUSE

〒066-0043 北海道千歳市朝日町3丁目5-1

0120-42-8812

■建設業許可番号 / (特-27石第17590号) ■宅地建物取引業者 免許番号 / 北海道知事石狩(5)第6584号 ■二級建築士事務所 / 登録番号北海道知事石狩第5059号 ■(一社)日本ソーパフォー建築協会北海道支部正会員 ■(株)日本住宅保証検査機構登録工務店 ■ZEHビルダー A登録 ZEH28A-D5334-CT ■ヒートポンプ普及促進連絡会正会員 ■P.V.ソーラーハウス協会正会員

E-mail: info@kyoueihouse.jp
https://www.kyoueihouse.jp

協栄ハウス

検索



スマホ用サイト